



UNSER SERVICE FÜR KOSTENGÜNSTIGE ALTERNATIVEN

Generalüberholte Spritzgießmaschinen

PARTNER DER INDUSTRIE

KraussMaffei ist weltweiter Premiumpartner der Kunststoff und Kautschuk verarbeitenden Industrien



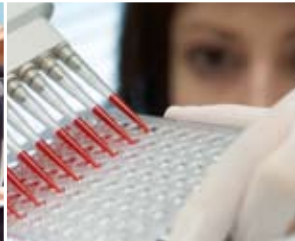
Automobil



Weißer Ware



Bau



Life Science



Elektro/Elektronik

Was Sie in der Kunststoff- und Kautschukverarbeitung auch vorhaben, KraussMaffei ist Ihr Partner: Als einziges Unternehmen beherrschen wir die drei wichtigsten Maschinentechologien und verknüpfen das Know-how dieser Bereiche, um neue Verfahren und Anlagen zu entwickeln.

Für alle Aufgaben gerüstet

In der **Spritzgießtechnik** bieten wir ein Produktspektrum mit Schließkräften von 350 bis 40.000 kN und neben Standardanwendungen alle Verfahrensvarianten und Automationslösungen. Wir beliefern weltweit Kunden in allen relevanten Branchen.

In der **Reaktionstechnik** umfasst unser Produktportfolio Maschinen, Anlagen und Systeme zur Verarbeitung von Polyurethanen und anderen reaktiven Materialien. Automotive Component Systems liefert dazu das komplette Produktprogramm für die Werkzeug- und Beschnitttechnik. Hierbei bedienen wir verschiedenste Branchen, schwerpunktmäßig die Automobil- und Baubranche und den Sektor Weiße Ware.

In der **Extrusionstechnik** decken wir die Compounding, die Rohr-, Profil-, Folien- und Plattenextrusion, die physikalische Verschäumung, die Herstellung technischer Gummiartikel und Reifenhalbzüge ab. Das Produktprogramm reicht von einzelnen Extrudern bis hin zu kompletten Extrusionslinien, die in der Großchemie sowie in der Automobil-, Bau-

und Möbel-, Verpackungs- und Pharmaindustrie eingesetzt werden.

People for Plastics

Als „People for Plastics“ sind wir Ihr Partner vom ersten Planungsgespräch über die Entwicklung der optimalen Lösung bis zum Einfahren, Warten, Betreiben und Entsorgen Ihrer Anlage. In jeder Phase garantieren wir Ihnen hohe Beratungsqualität und Lösungskompetenz, zuverlässige Ersatzteillogistik und reaktionsschnellen Service.

Mehrwert für Kunden

Unser Ziel ist es, Ihren Erfolg zu steigern. Aus unserem modular aufgebauten Programm von Serienkomponenten und Spezialentwicklungen liefern wir für jede Produktionsaufgabe die maßgeschneiderte Lösung, die technische und wirtschaftliche Vorteile optimal verbindet.

Weltweit im Einsatz

Als internationales Unternehmen sind wir in den wichtigsten Märkten der Kunststoff und Kautschuk verarbeitenden Industrien vertreten. Unser umfassendes Vertriebs- und Servicenetz bietet beste Voraussetzungen für optimale Kundennähe. Weltweit sind in unserem Unternehmen über 3.000 Mitarbeiter aktiv.

Reduzieren Sie Ihre Kosten, aber nicht Ihre Ansprüche – mit KraussMaffei Service



Verpackung

Der KraussMaffei Service hilft Ihnen schnell und professionell, wo immer Sie auf der Welt zuhause sind. Als kompetenter und zuverlässiger Partner unterstützen wir Sie in jeder Hinsicht – insbesondere bei der Modernisierung, Überholung, Leistungssteigerung von Spritzgießmaschinen sowie bei der Umsetzung von energiesparenden Maßnahmen.

Beim Ankauf oder Verkauf gebrauchter Spritzgießmaschinen bieten wir Ihnen kostengünstige Lösungen und umfassende Leistungen: Wir modernisieren Ihre Spritzgießmaschine nach Ihren Anforderungen und den aktuellen Sicherheitsbestimmungen. Für alle generalüberholten Spritzgießmaschinen gewähren wir 12 Monate Werksgarantie. Und wir stehen Ihnen jederzeit für anwendungstechnische Beratung zur Verfügung.

Spritzgießmaschinen aus zweiter Hand – kostengünstige Alternative und zukunftssichere Investition

**Mit generalüberholten Kunststoffverarbeitungs-
maschinen von KraussMaffei gehen Sie immer auf
Nummer sicher: kostengünstige Maschinen aus
zweiter Hand – umfassende Leistungen aus erster
Hand.**

Immer eine wirtschaftliche Investition

Vom KraussMaffei Service erhalten Sie Kunststoffverarbeitungsmaschinen auch aus zweiter Hand, die aber in jeder Hinsicht erstklassig sind: Bis ins Detail genau überprüft und von Grund auf überholt mit dem einzigartig umfassenden Know-how und den hohen Qualitätsansprüchen eines führenden Maschinenherstellers. Auf alle von uns generalüberholten Spritzgießmaschinen gewähren wir eine Werksgarantie von zwölf Monaten. Das macht zum einen Ihre Investition sicher und sorgt zum anderen für die hohe Verfügbarkeit sowie den wirtschaftlich optimalen Einsatz Ihrer Kunststoffverarbeitungsmaschine.

Immer eine maßgeschneiderte Produktionslösung

Auch wenn Ihre Spritzgießmaschine aus zweiter Hand stammt, das Know-how, das in ihr steckt, kommt aus erster Hand. Die umfangreiche Erfahrung von KraussMaffei als einer der weltweit führenden Hersteller modernster Kunststofftechnik ist die Basis für perfekte Systemveränderungen in der Auslegung gebräuchter Maschinen, um Ihnen immer Produktions-

lösungen nach Maß zu bieten. Für viele Spritzgießmaschinen von KraussMaffei haben wir modulare Modernisierungskonzepte entwickelt. Das heißt, Sie können sich für die schrittweise Modernisierung einzelner Baugruppen bis hin zur kompletten Modernisierung entscheiden. Dieser Service gilt natürlich auch für kundeneigene Maschinen. Und selbstverständlich entwickeln und liefern wir Ihnen die Zusatzausrüstungen, die Sie für Ihre spezifischen Produktionsanforderungen benötigen, und stehen Ihnen jederzeit mit anwendungstechnischer Beratung zur Verfügung.

Immer ein individuelles Finanzierungsangebot

Mit generalüberholten Spritzgießmaschinen von KraussMaffei können Sie bei geringem Kapitaleinsatz neue Produktionsvorhaben starten. Sie können zwischen mehreren Finanzierungsmodellen wählen und mit Mietkauf, Leasing oder Restkauf Ihre Anlaufkosten deutlich minimieren.

Immer der richtige Partner – ob Ankauf oder Verkauf

Sie planen eine Neuinvestition und suchen einen fairen Partner für den Ankauf Ihrer gebrauchten Anlage? Sprechen Sie mit KraussMaffei: Wir besichtigen Ihre Anlage und machen ein faires Angebot. Auf Wunsch kümmern wir uns auch um die Demontage und den Abtransport.



Ihre Vorteile auf einen Blick:

- Modernisierung nach Ihren Anforderungen, egal ob es sich um Ihre im Bestand befindliche Maschine oder einen Ankauf einer Gebrauchtmachine handelt.
- Umsetzung von energieeinsparenden Maßnahmen
- Ankauf bzw. Verkauf gebrauchter Spritzgießmaschinen
- 12 Monate Werksgarantie für generalüberholte Spritzgießmaschinen
- Auf Wunsch modernisiert und auf den neuesten Stand der Technik gebracht: entsprechend den aktuellen Sicherheitsbestimmungen, mit CE-Zeichen und neuester Steuerung
- Anwendungstechnische Beratung und Aufrüstung nach Kundenwunsch
- Montage und Inbetriebnahme
- Schulung und Dokumentation

Erste Begegnung: Machen Sie einen Rundgang um eine generalüberholte und modernisierte Spritzgießmaschine Typ KM 3200-1300A

Verkleidung aus Aluminium

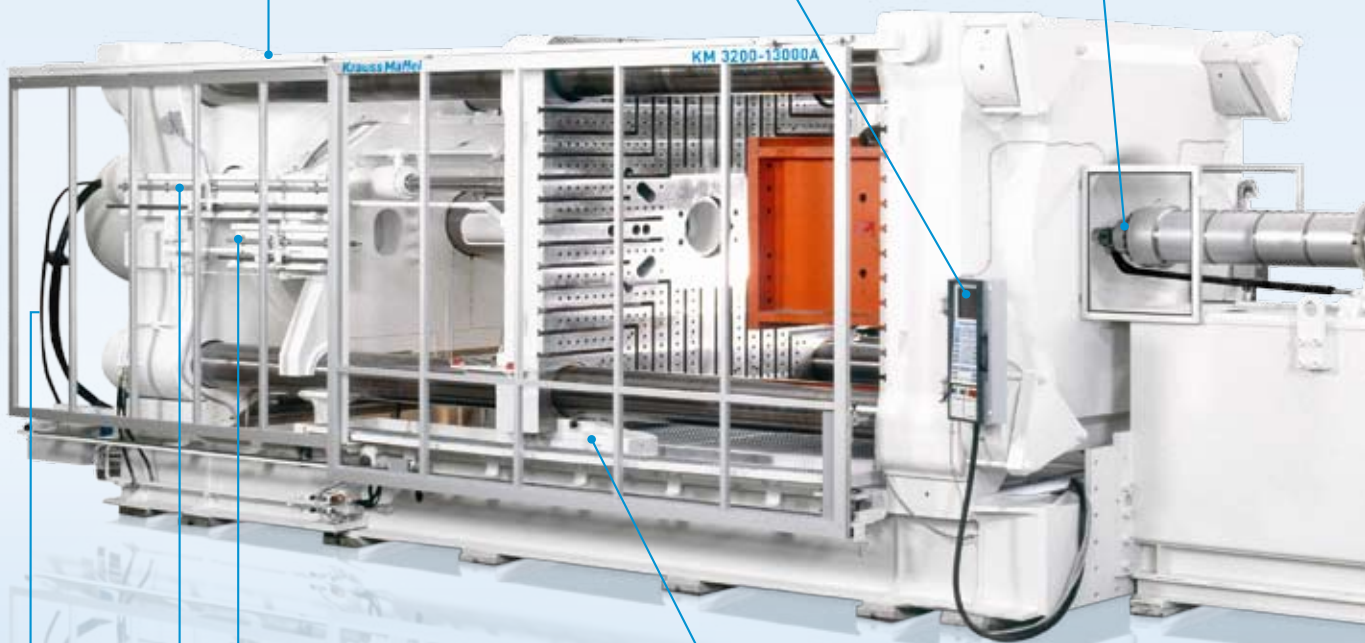
- mit Sichtscheiben und hydraulischer Betätigung
- leichtere Überwachung bei gleichzeitig höchster Sicherheit

MC-Steuerung

- hoher Bedienkomfort
- Echtzeitanzeige aller Istwerte
- umfangreiche Qualitätssicherung
- Anbindung an Ethernetsysteme
- nahe am Werkzeug

Plastifizierung mit Drehbolzenverschluss

- schneller und präziser Verschluss der Düse



Ultraschall-Weggeber

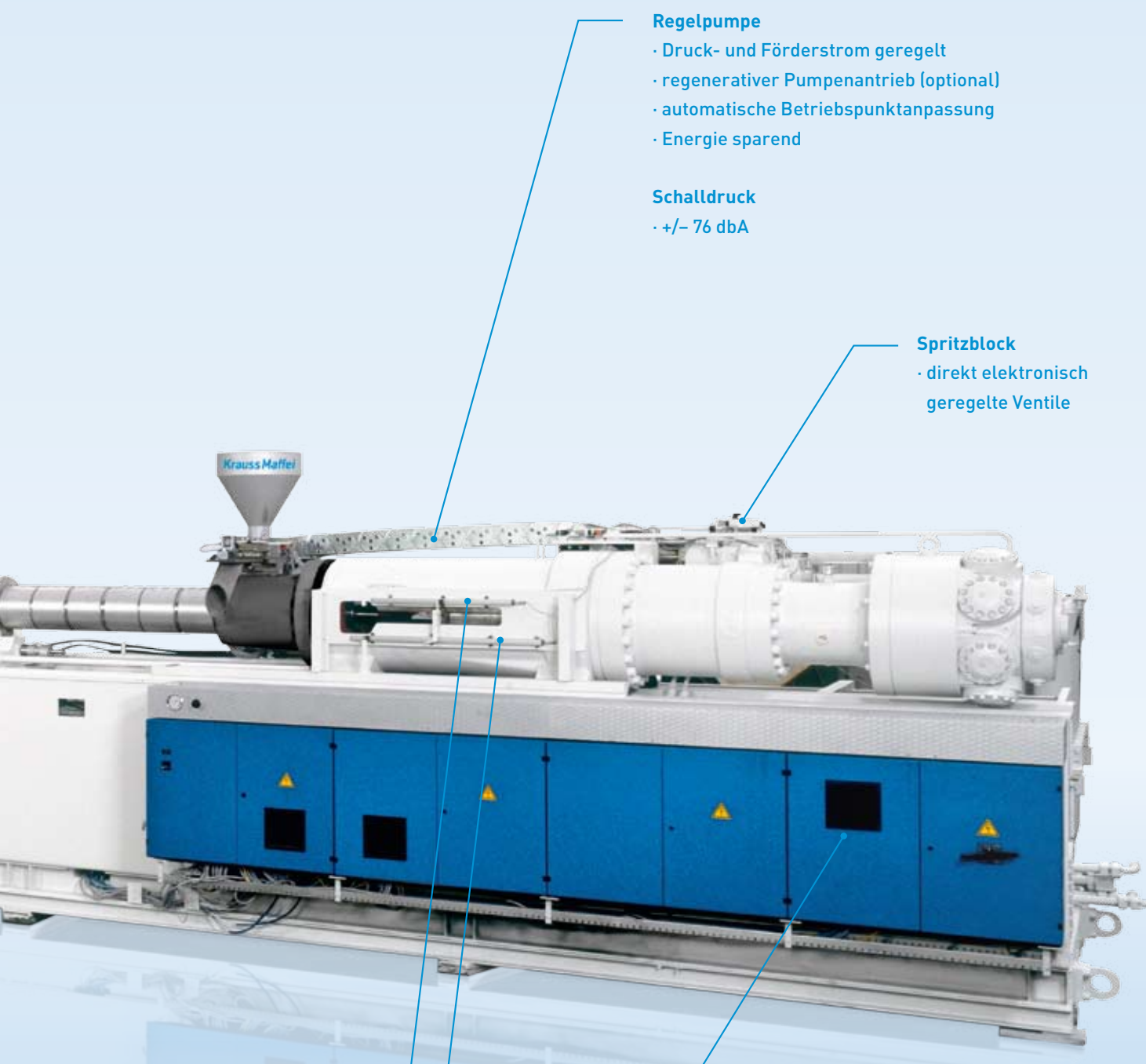
- schnell, präzise, wartungsfrei
- geringerer Verschleiß

Gleitschuhlagerung (Option)

- kein Kippen der Platten
- geringerer Werkzeugverschleiß
- geringere Abnutzung der Holme

Geregelter Schließblock mit Proportional-Ventil-Technik (hinter Maschine)

- integrierte Elektronik
- individuell regelbar



Regelpumpe

- Druck- und Förderstrom geregelt
- regenerativer Pumpenantrieb (optional)
- automatische Betriebspunktanpassung
- Energie sparend

Schalldruck

- +/- 76 dbA

Spritzblock

- direkt elektronisch geregelte Ventile

Ultraschall-Weggeber

- schnell, präzise, wartungsfrei
- geringerer Verschleiß

Schaltschrank

- ergonomisch günstig
- Reserve-Freiraum für nachträglichen Einbau weiterer Optionen

Optionen Roboter-Schnittstelle

- Einstieg in die automatische Fertigung

Verschleißschutz für Plastifizierungen

- bis zu sechsmal längere Lebensdauer
- konstante Formteilqualität über einen langen Zeitraum

Werkzeug-Schnellspannsystem

- ideal bei häufigem Werkzeugwechsel

Modulares Hydraulikkonzept

- parallele Maschinenbewegungen
- Druckspeicher für schnelles Einspritzen bis 600 mm/s

Elektromotorischer Schneckenantrieb

- paralleles Plastifizieren zu allen Maschinenbewegungen

Teleservice-Schnittstelle

DIE SCHLIESSEINHEIT

Sicherheit, Präzision und Flexibilität sind eingebaut

Bei der Schließeinheit der Spritzgießmaschinen von KraussMaffei sind eine Reihe entscheidender Vorteile eingebaut und in Ihrer Produktion vom Start an einfach zu nutzen.

Kippsichere Aufspannplatte

Massive und ausladende Gleitschuhe stützen die bewegliche Aufspannplatte während der Fahrbewegung auf dem Maschinenbett ab. Zusammen mit den vier Holmen bilden sie ein solides Gegenlager für jedes Kippmoment. Dadurch werden auch sehr schwere Werkzeuge absolut parallel geöffnet sowie geschlossen. Daraus resultiert ein entscheidender Vorteil: Kein Werkzeugversatz und kein Verschleiß an den Führungselementen.

Hochpräzise Positionsregelung

Die Öffnungs- und Schließbewegung ist geregelt. Unabhängig von Werkzeuggewichten und vorgegebenen Bewegungsgeschwindigkeiten wird beim

Schließen die Position „Werkzeugsicherung“ und beim Öffnen die Position „Werkzeug öffnen“ mit hoher, reproduzierbarer Genauigkeit angefahren. Diese Präzision garantiert die exakte Einhaltung des Werkzeugsicherungsvorgangs sowie die zeit- und wegoptimierte Formteilübernahme.

Feinfühlige Werkzeugsicherung

Die Werkzeugsicherung ist die kritischste Phase im Zyklus. Bei der Auslegung haben wir dieser Phase besonders hohe Aufmerksamkeit gewidmet, um auch feinste Werkzeugkonturen durch sensible Eingabemöglichkeiten zuverlässig zu schützen: Mehrere Schließgeschwindigkeiten und Druckbegrenzungen können auf verstellbaren Wegstrecken unabhängig voneinander programmiert werden.



Feste Platte: Kernzug und Mould-Master- Ventile mit Proportionalventil Regelung

Bewegliche Platte: Kernzüge und Auswerfer-Ventile mit Proportionalventil-Regelung

Proportionalventil-Regelung Schließblock



Schließeinheit nach Komplettmodernisierung

Flexibel für Entnahmegeräte

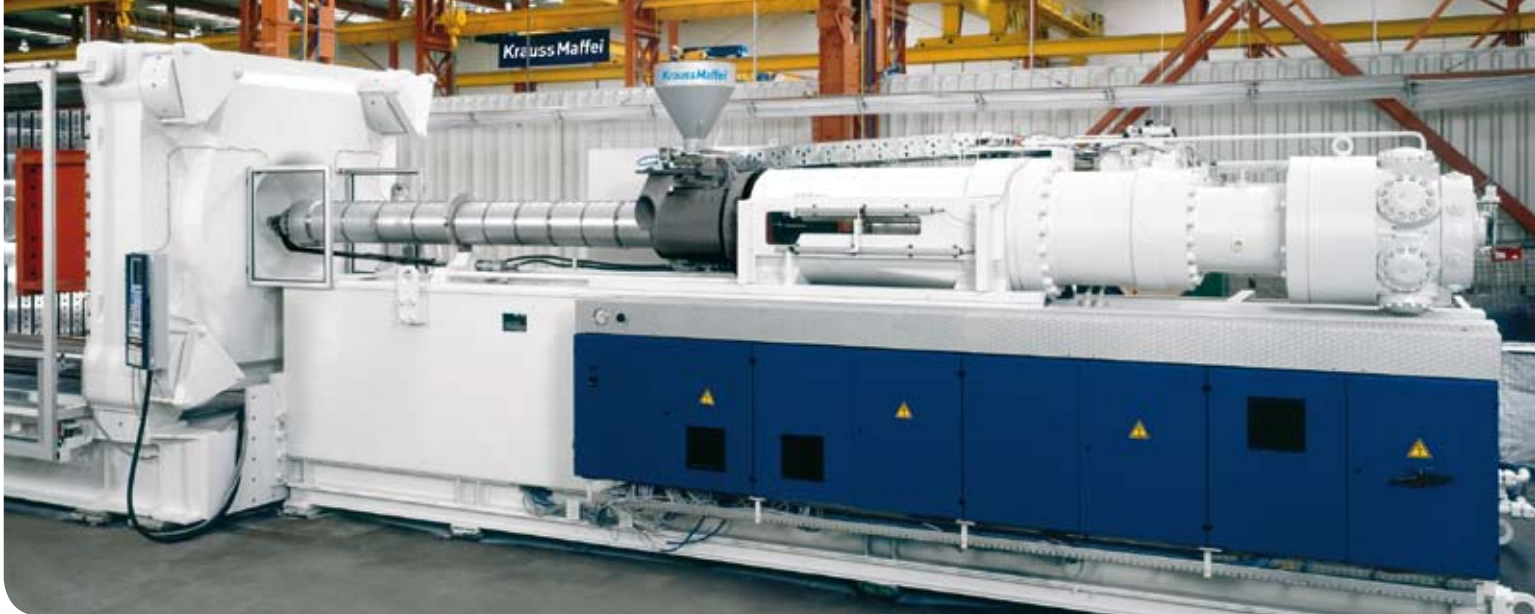
Handlinggeräte werden in der Regel quer zur Maschine angebracht – mit Formteilabtransport auf der Bedien- bzw. Bediengegenseite. Das Schließsystem von KraussMaffei ermöglicht den Handlingaufbau zusätzlich zur Maschinen-Querachse auch in der Maschinen-Längsachse. Selbstverständlich ist auch der Aufbau von Linear- und Knickarm-Robotern möglich.

Durchdachte Schutzverkleidung

Großflächige Klarsichtscheiben bieten freien Blick auf die bewegten Maschinen- und Werkzeugteile. Die vordere und die hintere Schutztür sind separat zu öffnen und verschaffen auch Zugang zum Auswurfraum. Durch die ausgestellte Verkleidung können Energiezuführleitungen zum Werkzeug problemlos untergebracht werden.

Offen für Sondereinsätze

Spezielle Formteile und spezifische Spritzverfahren stellen oft Anforderungen, die von einer Standardmaschine nicht erfüllt werden können. Das modulare System von KraussMaffei erlaubt die Adaption von Einrichtungen, Geräten oder Ablaufprogrammen der verschiedensten Form, um auch ausgefallene Produktionswünsche zu erfüllen. Hier nur drei Beispiele: Dreheinrichtungen, insbesondere für die Mehrkomponententechnik; Sondermaschinen für Prägeverfahren oder auch Zusatzaggregate, zum Beispiel für Gas- und Wasserinjektionsverfahren; und problemlose Anbindung von Entnahmegeräten.



Komplett modernisiertes Einspritzaggregat einer A-Baureihe

MASCHINEN-UPDATE

Modernisierung zum Bruchteil der Kosten einer Neuanschaffung

Entscheiden Sie sich für die Modernisierung eines Einspritzaggregates mit Plastifizierung: leistungsstark, materialschonend und verschleißfest.

Plastifizierung nach Maß für Material und Verfahren

Eng gestaffelte Arbeitsvermögen und zugeordnete Schneckendurchmesser ermöglichen die exakte Leistungsabstimmung der Einheit auf das Material und Verarbeitungsverfahren des Spritzgießteils. Zum Lieferprogramm von KraussMaffei zählen auch von den Schneckenplastifizierungen abweichende Dosier- und Einspritzaggregate für Standard-, Mehrkomponenten- und Sondermaschinen.

Plastifizierung – Ihre Vorteile:

- voll verfügbar
- marktübliche Preise
- Regeneration und Überprüfen der Altplastifizierungen
- höchste qualitative Ausführungen
- Schnellservice mit Direktkontakt zur KHS

Für jedes Material die richtige Schnecke

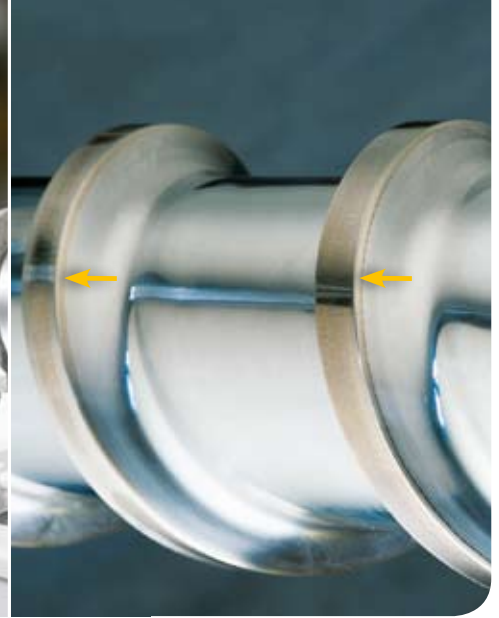
Spezifisch ausgelegte Schneckenkonzepte ergänzen das Schneckensortiment von KraussMaffei über das Standardprogramm hinaus und erfüllen die hohen Anforderungen bei der Verarbeitung schwierigster Materialien bezüglich Qualität, Leistung und Wirtschaftlichkeit. Bei ihrer kontinuierlichen Weiterentwicklung legt KraussMaffei besonderen Wert auf die optimale Verarbeitung aller Kunststoffe, die Steigerung des Plastifizierstroms, die Senkung der Schmelzetemperatur und die Verbesserung der Misch- sowie Homogenisierleistung.



Autarkes Beistellaggregat für die zweite Materialkomponente in L-Stellung auf der Bediengegenseite der Spritzgießmaschine



Immer die aufgabenspezifische An- und Aufbaulösung – zum Beispiel Plastifizierung mit Drehbolzenverschluss



Oberflächenvergütung an einer Hochleistungsschnecke – der Pfeil markiert den Übergang zur Verschleißschuttschicht

Spezieller Verschleißschutz für spezifische Aufgaben

Additive und Beimischungen zur Prozessstabilisierung oder Verbesserung des Gebrauchsverhaltens der Spritzgießteile beeinflussen auf vielfältige Weise den abrasiven und/oder korrosiven Verschleiß von Schnecke, Schneckenzyylinder und Rückstromsperre. Darum liefert KraussMaffei für solche Anwendungen speziell verschleißgeschützte Bauteile als Sonderausstattung.

Verschleißschutz sichert Qualität und wirtschaftliche Produktion

Verschleiß ist in der Instandhaltung ein beträchtlicher Kostenfaktor und verursacht gleichzeitig anhaltende Prozessabweichungen. Denn auf den Verschleiß der Plastifizierbauteile reagiert der Prozess sehr sensibel. Die Folge sind erhöhte Ausschussquoten und sogar Produktionsstillstand. Darum ist ein angemessener Verschleißschutz eine unverzichtbare Voraussetzung für gleich bleibend hohe Qualität und wirtschaftliche Fertigung.

Kombination mehrerer Einspritzaggregate und Anbau von Zusatzaggregaten

Für Mehrkomponenten-/Mehrfarbenmaschinen (2K-Maschinen) sind zwei oder mehrere Einspritzaggregate unerlässlich. Dafür wird die Standardmaschine mit zusätzlichen Plastifizierungen ausgerüstet. Alle Aggregate arbeiten bei jeweils vollem Einstellumfang völlig unabhängig voneinander, um die optimale Prozesstechnik für jede Materialkomponente sicherzustellen. Der Aufbau jedes weiteren Aggregats zum waagrechten Standardaggregat kann in L- oder in V-Position erfolgen. Weitere Sonderpositionierungen werden durch die Maschinengröße und das Produkt festgelegt. Auch dann, wenn Zusatzaggregate eingesetzt werden müssen, bietet Ihnen KraussMaffei für die unterschiedlichsten Einspritzaggregate die jeweils aufgabenspezifische An- und Aufbaulösung.



Auf Kundenwunsch wird dieser regenerative Pumpenantrieb mit entsprechender Energieeinsparung eingebaut.



Ansicht des Hydraulikantriebs einer überholten Spritzgießmaschine.

DIE HYDRAULIK

Präzise in der Steuerung, schnell im Auf- und Abregelverhalten, flexibel in der Nachrüstung

Ob Energieverbrauch und Bewegungszeiten senken, Auf- und Abregelverhalten steigern, Langzeitkonstanz und Spritzteilqualität sichern – die Pumpen der Spritzgießmaschinen von KraussMaffei sind darauf ausgelegt.

Intelligenter Pumpenantrieb für minimalen Energieverbrauch (Option)

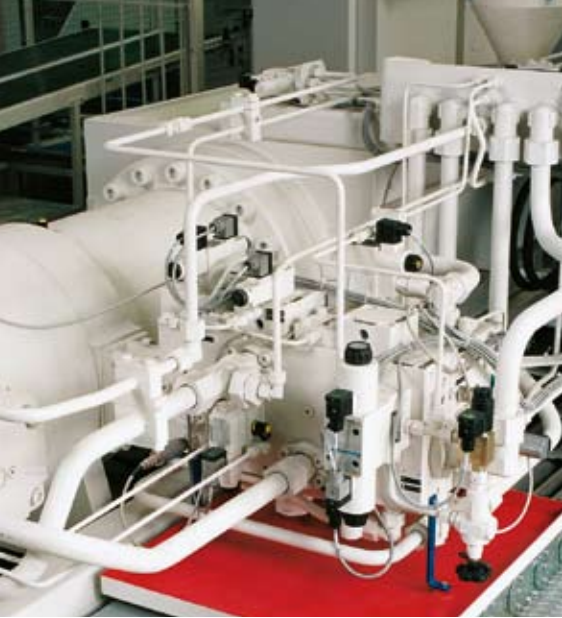
Der regenerative Pumpenantrieb spart vor allem im Teillastbereich bis zu 40 % Energie ein. Für jeden Betriebspunkt der Maschine stellt der Pumpenantrieb exakt den zu jedem Zeitpunkt erforderlichen Druck mit der entsprechenden Ölmenge zur Verfügung. Die aktuellen Werte werden in der Pumpe gemessen und verzögerungsfrei nachgeregelt. Dadurch wird der Energieverbrauch auf ein Minimum reduziert.

Reaktionsschnelle Pumpe für exakte Auf- und Abregelung

Die druck- und förderstromgeregelte Pumpe zeichnet sich durch ein sehr schnelles Auf- und Abregelverhalten aus. Die Regelpumpen reagieren bei abrupten Geschwindigkeitsänderungen ebenso wirkungsvoll und zuverlässig wie bei feinen Druckabstufungen – zum Beispiel in der Nachdruckphase.

Parallele Maschinenbewegungen für minimale Bewegungszeiten

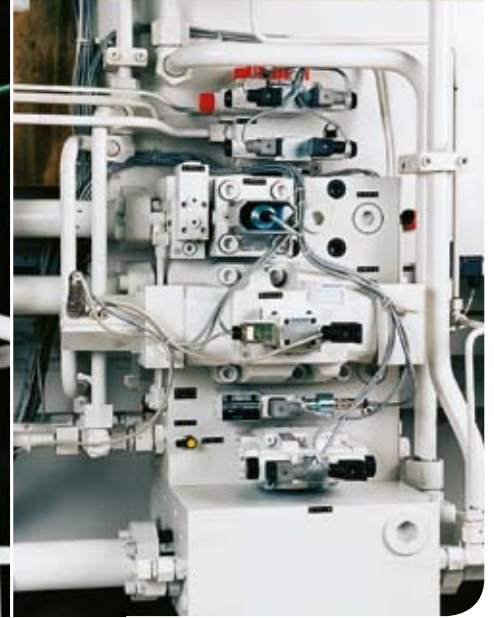
Im Standardmaschinenbetrieb sind Parallelabläufe der Schließ- und Öffnungsbewegung der Schließeinheit mit Bewegungen des Auswerfers/Kernzugs als Option grundsätzlich möglich. Die völlige Unabhängigkeit aller Bewegungen der Schließeinheit (inklusive Auswerfer und Kernzug) und der Einspritzeinheit (Aggregatbewegung und Plastifizieren) ist gewährleistet. Hier hat KraussMaffei alle energetischen und schaltungstechnischen Möglichkeiten zur Verkürzung von Bewegungszeiten ausgeschöpft, um maximale Schnelligkeit und Leistungsfähigkeit zu erreichen.



Geregelter Spritzblock direkt am Verbraucher für höchst präzise und dynamische Regelung von Spritz-, Stau- und Nachdruck



Modulares Konzept für Auswerfer, Kernzug und Kaskaden, regelbar über den Bildschirm.



Schließblock mit Regelventilen und integrierter Sicherheitstechnik

Zuverlässige Regelventile für hohe Spritzteilqualität

Alle Drücke und Geschwindigkeiten für die Maschine werden digital in die Steuerung eingegeben. Die elektrisch angesteuerten und mit einem zusätzlichen internen Regelkreis überwachten Proportionalventile sorgen für eine hohe Reproduzierbarkeit und Langzeitkonstanz der eingegebenen Sollwerte. Damit sind die Voraussetzung für gleichmäßige Produktionszyklen und eine hohe Spritzteilqualität erfüllt.

Auf Wunsch oder bei Bedarf: optimaler Schallschutz (Option)

Eine optional als Zusatzausrüstung erhältliche Schallschutzkabine umschließt das Antriebsaggregat der Maschine und reduziert die Geräuschemission auf ca. 76 dBA. Für Wartungsarbeiten lassen sich die Verkleidungssegmente leicht einzeln ausheben. Ebenso problemlos sind alle hydraulischen Einrichtungen rund um die gesamte Maschine zugänglich.

Effiziente Zusatzregelung für den Einspritz-/Plastifizierprozess

Um eine höchste Regelqualität zu erzielen, kann die Maschine mit einem zusätzlichen Regelventil für die Einspritzphase ausgerüstet werden. Der Druck und die Geschwindigkeit für den Einspritz- bzw. Plastifiziervorgang werden dann zusätzlich im geschlossenen Regelkreis geregelt. Im Regelfall erzeugt der hydraulische Antrieb den Einspritzdruck. Optional sorgt ein zusätzlicher Druckspeicher für eine besonders hohe Einspritzleistung.

Die Sonderlösungen – offen für innovative Technologien und attraktive Märkte

KraussMaffei bietet Ihnen bewährte Komponenten und innovative Verfahren, mit der Sie Ihre Produktion gezielt nachrüsten können und bestens gerüstet sind für attraktive neue Märkte.

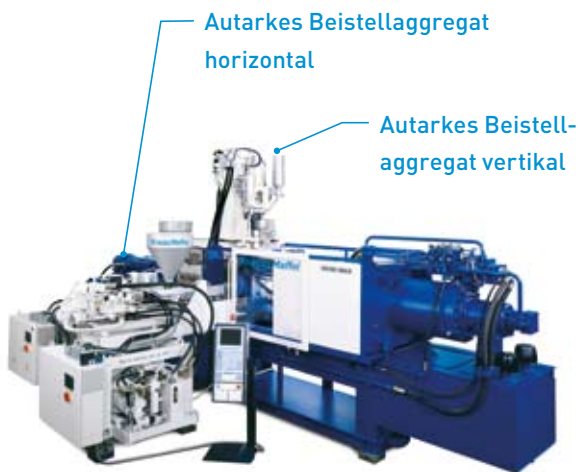
Zusatzaggregate: der kostengünstige Einstieg in die Mehrkomponenten-Technologie

KraussMaffei erleichtert Ihnen den Einstieg in die attraktive Mehrkomponenten-Technologie: Mit autarken Beistellaggregaten können Sie Ihre bereits vorhandenen Spritzgießmaschinen unkompliziert und kostengünstig auf die 2K-Technik aufrüsten. Das gilt nicht nur für Maschinen von KraussMaffei: Wir rüsten für Sie auch Maschinen anderer Hersteller nach. 2K-Maschinen können natürlich auch mit einem dritten Aggregat ausgerüstet werden. Für eine möglichst einfache Nutzung bei unveränderter Aufstellfläche bietet KraussMaffei die V-Variante an – ein Beistellaggregat, das vertikal auf der fest-

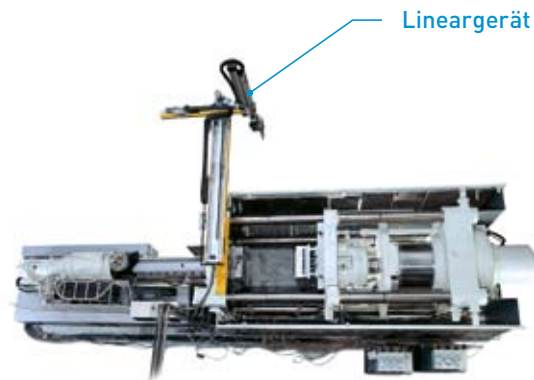
stehenden Werkzeugaufspannplatte montiert ist. Die L-Variante wird in horizontaler Stellung im 90°-Winkel zur ersten Spritzeinheit installiert. Aufgrund der einfachen Anbindung können die Spritzaggregate auch an verschiedenen Maschinen eingesetzt werden

DecoForm: die innovative Ein-Stufen-Fertigungstechnologie für hochwertige Dekorteile

Der Automobilmarkt erlebt eine rasante Entwicklung: Neue Modelle werden in immer kürzeren Intervallen vorgestellt. Die Unterscheidung der Typen und Marken erfolgt nicht mehr nur über die Technik, sondern zunehmend über die Ausstattungs- und Komfortmerkmale. Bei der Kaufentscheidung spielen das Design und die Qualität der Innenraumgestaltung eine immer wichtigere Rolle. Die Notwendigkeit zur Differenzierung im Wettbewerb und unter starkem Kostendruck erfordert innovative, kostengünstige Produktionsmethoden für hochwertige



Standardmaschinen können mit einem oder mehreren Spritzgießaggregaten nachgerüstet werden, Beispiel 3-Farben-Maschine



Gesamtansicht einer überholten KM 3000-13000 A von oben

Formteile. Was für die Automobilindustrie gilt, das trifft auch für die Innenausstattung von Flugzeugen und Zügen sowie Sitzmöbel allgemein zu.

Die DecoForm- und DecoPress-Technologie von KraussMaffei bietet zum einen bewährte Maschinenteknik und leistungsstarke Komponenten zur kostengünstigen Herstellung hochwertiger Dekorteile. Zum anderen eröffnet sie ein hohes Innovationspotenzial für die Formteile der Zukunft.

Hinterspritzen statt Kaschieren: schneller, besser, kostengünstiger

Das Hinterspritzen von Folie oder Dekorteilen in der Spritzgießtechnologie hat sich vor allem in Verbindung mit Heißkanal-Nadelverschlussdüsen bewährt. Diese werden unabhängig geschaltet, um hohe Temperatur- und Druckbelastungen sowie Scher- und Schiebewirkungen bei den eingelegten

Teilen zu vermeiden. Die Hinterspritztechnik sichert Ihrer Produktion technische und wirtschaftliche Vorteile: Nur sehr wenige Arbeitsschritte sind erforderlich. Ihre Produktion ist umweltfreundlich, keine Lösungsmittel werden eingesetzt. Die Verwendung von Kunststoff-Recyclaten als Hinterspritzwerkstoff ist möglich. Sortenreine Materialien und Verbundbauteile aus gleichartigen Werkstoffen sind möglich und gewährleisten dadurch beste Recyclingfähigkeit. Die Teileherstellung ist deutlich kostengünstiger als im herkömmlichen Kaschierverfahren – die Kosteneinsparung kann 15 % bis 30 % betragen.

Tandem- und Etagentechnik

Dieses Produktionsverfahren kann integriert werden. Dadurch ist eine kostengünstige und wirtschaftliche Produktion möglich.



Hydraulikstation mit Druckspeicher für DecoForm- und DecoPress-Anwendungen

DIE MIKROPROZESSORSTEUERUNG

Intelligent, bedienfreundlich und jederzeit aufrüstbar

Perfekte Prozessführung erfordert eine Mikroprozessorsteuerung, die intelligente Funktionen zur Verfügung stellt und ebenso einfach wie sicher zu bedienen ist.

Prozesse, Werte und Grafiken schnell und perfekt visualisieren

Die Mikroprozessorsteuerung von KraussMaffei ist Teil der Serienausrüstung der Spritzgießmaschinen-Baureihen sowie der Mehrkomponenten-, Duroplast- und aller Sondermaschinen. Sie zeichnet sich aus durch einfache Bedienung und intelligente Funktionen: Modernste Ablaufsteuerung mit schneller Signalverarbeitung für exakte Reproduzierbarkeit der eingestellten Prozesswerte in engsten Toleranzen. Multitasking-Betriebssystem mit hoher Bearbeitungsgeschwindigkeit für die Visualisierung von Istwerten, Grafiken usw. Datenspeicherung für Prozess- und Istwerte. Problemlose Anbindung an das äußere PC-Umfeld.

Bedientastatur mit einfachem und sicherem Zugriff

Die Anzahl der Druck- und Softkey-Tasten ist auf ein Minimum reduziert. Damit ist der Zugriff auf die Einstellseiten und -parameter so einfach und sicher wie noch nie. Neue Darstellungsformen ermöglichen

auch bei erweitertem Funktionsumfang eine Komprimierung der Visualisierung ohne Verlust an Funktionalität. Die Motor- und Heizungseinschaltung sind als separate Taster am Bedienmanual ausgeführt.

Optimale Darstellung am Color-STN-Flachdisplay

Die Visualisierung der Steuerung wird durch intelligente Bausteine aus der modernen PC-Welt unterstützt. So werden praktische Bedienfunktionen und Anzeigeelemente wie zum Beispiel die Fenstertechnik, die Scroll-bar-Technik oder Buttons. Beschriftungen auf den Seiten treten in den Hintergrund, besser verständliche, einfache Symbole/Piktogramme dagegen in den Vordergrund. Das führt zur schnelleren und sichereren Erfassung auch komplizierter Zusammenhänge und Vorgänge. Der angezeigte Produktionszustand ist somit besser erfassbar und beeinflussbar. Nicht zuletzt auch dadurch, dass mehr Informationen auf einer Seite zusammengefasst sind und lästiges Suchen sowie zeitraubendes Blättern entfällt. Der Gesamtumfang der Seiten ist deutlich reduziert. Wer Hilfe und Erklärung braucht, markiert den Parameter und erhält dazu über die Hilfetasten Erklärungen – wie zum Beispiel Beschreibungen der Funktion, deren Einstellbereiche und vieles mehr.



Steuerungskomfort nach modernstem Stand der Technik



Das KHS-Team von KraussMaffei Service

LEISTUNGSSPEKTRUM

Ausgezeichnet aufgestellt – komplettes Leistungsspektrum und exzellente Servicequalität von KraussMaffei

Das KHS-Team von KraussMaffei Service unterstützt Sie bei allen Fragen rund um die Modernisierung, Generalüberholung, Modifikation und Leistungssteigerung von Spritzgießmaschinen, den Ankauf und Verkauf gebrauchter Maschinen.

- Modernisierungen von Maschinen
- Generalüberholungen von Maschinen
- Leistungssteigerungen an Maschinen
- Modifikationen an Maschinen für Sonderanwendungen
- Energieberatung
- Umsetzung von energiesparenden Maßnahmen
- Aktualisierung und Modernisierung der hydraulischen Schneckenantriebe
- Automatisierungslösungen
- Entwicklung von Sonderanlagen
- Ankauf und Verkauf von Gebrauchtmachines
- Konstruktive, verfahrenstechnische Neuberechnung der Spritzgießmaschine
- Zusatz-/Beistellaggregate für alle Maschinengrößen und Maschinenfabrikate
- Regenerierung von Plastifizierungen
- Neukonstruktion von Drehverschlüssen
- Modernisierungen von Steuerungen
- Bereitstellung von Überbrückungsmaschinen bei kurzfristigen Kapazitätsengpässen
- Verlagerungen von Maschinen und kompletten Produktionsanlagen
- Zykluszeit-Optimierung durch Anbau elektrischer Schneckenantriebe in Verbindung mit aktueller Steuerung
- Vormontage von Baugruppen
- ... und vieles mehr.



SERVICE WELTWEIT

Unser Service kennt keine Grenzen – und unsere Kundennähe keine Entfernungen

Unser Ersatzteilservice und Technischer Kundendienst ist weltweit vor Ort im Einsatz und deckt alle Fragen rund um Maschinen und Anlagen ab: Wo immer Sie auch aktiv sind, wir unterstützen Sie kompetent und schnell.

Wir bieten Ihnen nicht nur erstklassige Maschinen und Anlagen, sondern auch exzellenten Service. Unter Service verstehen wir viel mehr als nur Ersatzteile zu liefern oder Hotlines bereitzustellen: Gemeinsam mit Ihnen suchen wir nach der technisch und wirtschaftlich optimalen Lösung für Ihre Produktionsaufgaben, testen neue Anwendungsthemen und entwickeln individuelle Leistungspakete.

Durchgängiges Service-Konzept

Unser Service-Konzept reicht von der Projektierung über die Montage und Inbetriebnahme, Durchführung von Kundentrainings, Maßnahmen zur Sicherung und Steigerung der Produktionsverfügbarkeit, Betreuung und Wartung bis zur Modernisierung Ihrer Maschine oder Anlage. So gewährleisten wir zuverlässige Unterstützung beim Betrieb und schnelle Hilfe bei Problemen. Erfahrene, speziell geschulte Kundendienstmitarbeiter helfen Ihnen bei der Fehlersuche am Telefon oder lösen das Problem direkt bei Ihnen vor Ort. Hilfreich ist auch die Klärung per Ferndiagnose über die KraussMaffei Steuerung

Ihrer Maschine oder Anlage. Alle wichtigen Verschleißteile sind kurzfristig lieferbar. Für schnelle Ersatzteillogistik erweitern wir unser Servicenetz ständig. Sprechen Sie mit uns – wir beraten Sie gerne und finden für Sie die bestmögliche Lösung.

Kundenversuche im Technikum

Im Geschäftsbereich Spritzgießtechnik betreiben wir seit Jahren ein eigenes Technikum. Hier können Sie Maschinen und Anlagen testen, Prozesse einstellen und optimieren. Dabei erarbeiten wir gemeinsam mit Ihnen, welche Verfahren, Maschinen und Ausrüstungen für Ihre Aufgaben jeweils am besten geeignet sind und welche Technik Ihr Produktionsvorhaben optimal unterstützt. Unsere hoch qualifizierten Anwendungsingenieure stehen Ihnen dabei mit Rat und Tat zur Seite.

Kundenseminare mit hohem Praxisanteil

In unserem Technikum oder weltweit vor Ort führen wir für Sie Seminare durch. Als Grund- und Fortbildungsseminare rund um Bedienung, Prozesssteuerung und Wartung von KraussMaffei Spritzgießanlagen und als Spezialseminare zu kundenspezifischen Themen. Da unsere Seminare immer einen umfangreichen Praxisanteil an KraussMaffei Originalmaschinen beinhalten, tragen sie dazu bei, Sie in der betrieblichen Praxis noch sicherer, erfahrener und erfolgreicher zu machen.

Ansprechpartner

Kundenseminar:

Rupert Gruber

Tel.: +49 89 8899-3613

Fax: +49 89 8899-4173

rupert.gruber@kraussmaffei.com



Unsere Service-Teams: Weltweit für Sie vor Ort

Servicehotline

Tel.: +49 89 8899-3026

Fax: +49 89 8899-2856

Europa

Tel.: +49 89 8899-3172

Fax: +49 89 8899-3399

Asien/Nahost

Tel.: +49 89 8899-4298

Amerika/Spanien

Tel.: +49 89 8899-3801

Team Amerika / Spanien

Serviceteam Spritzgießtechnik

Email: service-imm.america@kraussmaffe.com

Ersatzteilteam Spritzgießtechnik

Email: spareparts-imm.america@kraussmaffe.com

Team Europa

Serviceteam Spritzgießtechnik

Email: service-imm.europe@kraussmaffe.com

Ersatzteilteam Spritzgießtechnik

Email: spareparts-imm.europe@kraussmaffe.com

Team Asien / Naher Osten

Serviceteam Spritzgießtechnik

Email: service-imm.asia@kraussmaffe.com

Ersatzteilteam Spritzgießtechnik

Email: spareparts-imm.asia@kraussmaffe.com

Kontaktaufnahme KHS direkt

Sie erreichen unseren Kundendienst und Ersatzteilservice weltweit unter unserer Hotline und Postanschrift:

KraussMaffei Technologies GmbH

Halle 91 West/Abt. KS 13/KHS

Krauss-Maffei-Str. 2

80997 München

Deutschland



Ralph Lindner

Tel.: +49 89 8899-3246

ralph.lindner@kraussmaffe.com

KraussMaffei ist weltweiter Premiumpartner der Kunststoff und Kautschuk verarbeitenden Industrien. Überall da, wo Kunststoffe und Kautschuk zu Produkten verarbeitet werden, kommen Maschinen und Anlagen von KraussMaffei zum Einsatz. Unser Know-how basiert auf jahrzehntelanger Erfahrung und einem hohen Forschungs- und Entwicklungsaufwand.

Als kompetenter und zuverlässiger Partner

unterstützt Sie der KraussMaffei Service überall auf der Welt und in jeder Hinsicht: Insbesondere bei der Modernisierung, Generalüberholung, Modifikation und Leistungssteigerung von Maschinen, dem Ankauf bzw. Verkauf gebrauchter Maschinen. Dabei bieten wir Ihnen kostengünstige Lösungen und umfassende Leistungen: Wir modernisieren Ihre Spritzgießmaschine entsprechend Ihren Anforderungen und den aktuellen Sicherheitsbestimmungen. Für alle generalüberholten Spritzgießmaschinen gewähren wir 12 Monate Werksgarantie. Und wir stehen Ihnen jederzeit für anwendungstechnische Beratung zur Verfügung.

KraussMaffei Technologies GmbH

Krauss-Maffei-Strasse 2 ... 80997 München
Telefon +49 89 8899-2569 ... Fax +49 89 8899-2877
www.kraussmaffei.com/usedmachines